

# digiChamber

DE

ASTM  
D1415

ASTM  
D2240

DIN  
EN ISO  
868

DIN  
ISO  
48-2

DIN  
ISO  
48-4

## Härteprüfungslösung für Gummi durchgeführt bei extremen Temperaturen

Durchführung von Härtetests in einer temperatursimulierten Umgebung.



Die Bareiss digiChamber ist eine perfekte Lösung, um zu analysieren, wie sich die Gummihärte verändert. In Zusammenarbeit mit dem renommierten Anbieter von Temperaturlösungen „Weiss Technik“, verwendet die digiChamber Temperatursimulationen mit der besten Genauigkeit. Maximieren Sie Ihre Prüfmöglichkeiten und -kapazitäten mit der digiChamber-R, unserer computergesteuerten, seriellen digiChamber zur Prüfung der Härte von Polymeren, mit einem Temperaturbereich von -70°C bis +180°C. Das zugehörige Härteprüfgerät digi test II wird extern montiert, um temperaturbedingte Messfehler zu vermeiden. Lediglich der angeschlossene Eindringkörper ist im Inneren der Kammer installiert.

Komfortabel ausgestattet mit einem Sichtfenster an der Fronttür, positioniert der Drehtisch mit benutzerspezifischen Schablonen die Prüflinge nacheinander unter dem Messgerät für die automatische Messung. Alternativ können Sie die Formteile auch einzeln und manuell über die seitliche Kammeröffnung ausrichten. Mit der Software „digiCenter“ können Sie Temperatur und Feuchte, Messrhythmus und die Anzahl der Messpunkte steuern sowie die ermittelten Werte in einer Datenbank verwalten. Für die Ausgabe der temperaturbezogenen Härtewerte bietet das Programm sowohl Grafiken als auch Wertetabellen.

### TESTMETHODEN

Shore A

IRHD N

# digiChamber

DE

ASTM  
D1415

ASTM  
D2240

DIN  
EN ISO  
868

DIN  
ISO  
48-2

DIN  
ISO  
48-4

## MERKMALE

**A** Webbasiertes Mess- und Steuerungssystem mit I/O-Einheit und WEBSeason-Software in einem 7"-Touch-panel.

Inklusive Monitor und Software digiCenter zur Steuerung von Kammer und Härteprüfgerät.

**D** Härteskalen austauschbar zwischen Shore A und IRHD N. Integrierter IPC für vollständige Kontrolle.

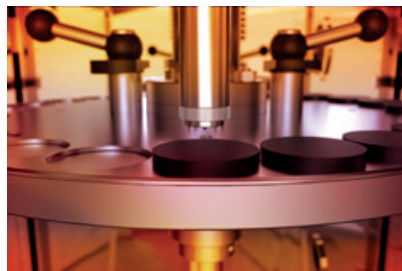
**C** Elektronische Konsole mit digitalen E/A zur Steuerung des Härtesystems.

**B** Großes Testvolumen von 200 Litern mit polierten Edelstahlwänden für eine Prüflast von bis zu 125 kg.

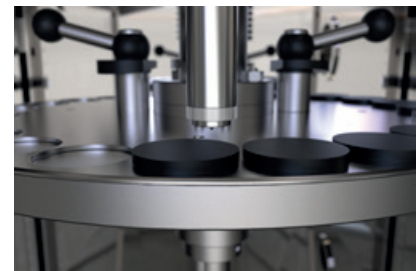
**E** Luftgekühlt Kühlaggregat mit stufenloser Leistungsregelung durch SIMPAC und chloridfreiem Kältekreislauf.



Gummi härtet in einer extrem kalten Umgebung aus. Simulieren Sie mit digiChamber eine Umgebung, die bis zu -40° C kalt ist.



Erhöhen Sie die Digikammer auf +180°C (empfohlen +150°C), um zu untersuchen, wie sich die Härte von Gummi bei extremer Hitze verändert.



Die automatische Drehschale kann bis zu 25 Proben aufnehmen. Benutzer können eine Testsequenz erstellen, indem sie die Anzahl der Messungen pro Probe und die gewünschte Temperatur auswählen.

# digiChamber

DE

ASTM  
D1415

ASTM  
D2240

DIN  
EN ISO  
868

DIN  
ISO  
48-2

DIN  
ISO  
48-4

digiCenter ist eine modularisierte Software, die darauf abzielt, eine gemeinsame Plattform mit Integration der Steuerung der Temperierkammer sowie des Härteprüfgerätes bereitzustellen. Durch die Kombination dieser beiden Welten erweitert sich digiCenter als ein sehr wertvolles Werkzeug zur Steuerung und Analyse von temperaturabhängigen Härteprüfungen.

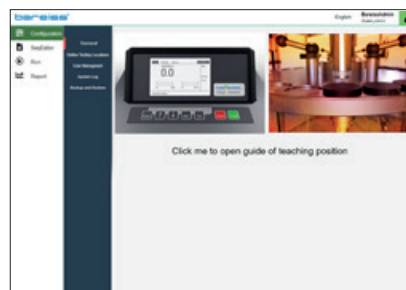
Egal, ob es sich um einen Standardtest für eine einzelne Messung oder um eine Testreihe mit komplexer Testsequenz handelt, digiCenter erfüllt Ihre spezifischen Anforderungen passgenau.



| User Name    | Role         | Status | PrivT | Creation Date       | Expired Date        |
|--------------|--------------|--------|-------|---------------------|---------------------|
| Admin        | Admin        | ✓ E    | ✓ Y   | 2019/02/28 14:59:03 | 2021/02/28 00:00:00 |
| BareissAdmin | System_Admin | ✓ E    | ✓ N   | 2019/02/28 14:59:10 | 2099/08/29 14:59:10 |
| BareissAdmin | System_Admin | ✓ E    | ✓ N   | 2019/02/28 14:59:09 | 2099/08/29 14:59:09 |
| All          | Engineer     | ✗ D    | ✗ Y   | 2020/02/28 17:00:10 | 2021/02/28 17:00:10 |
| Guest        | Guest        | ✓ E    | ✓ N   | 2019/02/28 14:59:09 | 2099/08/29 14:59:09 |
| Guest        | Guest        | ✓ E    | ✓ N   | 2019/02/28 14:59:10 | 2099/08/29 14:59:10 |
| harry        | Prognose     | ✗ N    | ✗ Y   | 2020/02/13 10:00:04 | 2021/02/13          |

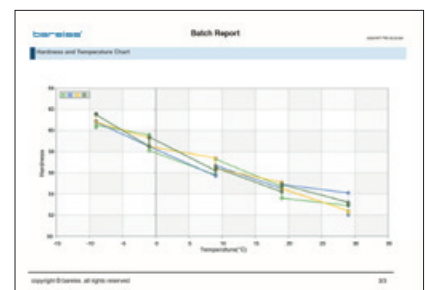
## Benutzerverwaltung

Ermöglicht dem Administrator die Zuweisung von Berechtigungen an jeden einzelnen Benutzer. Sie können Rollen schnell hinzufügen, ändern und löschen und sie plattform- und anwendungsübergreifend einsetzen.



## Grafik-Tutorials

Mit den in digiCenter integrierten grafischen Tutorials können Anwender die Einrichtung und Nutzung von digiChamber schnell und ohne großen Aufwand erlernen.



## Bericht und Analyse

Generieren Sie Ihren benutzerdefinierten Testbericht mit Microsoft Word-ähnlichen Benutzeroberflächen. Exportieren Sie den Bericht entweder im CSV- oder Excel-Format.

# digiChamber

DE

ASTM  
D1415

ASTM  
D2240

DIN  
EN ISO  
868

DIN  
ISO  
48-2

DIN  
ISO  
48-4

## SPEZIFIKATIONEN

### Härtesystem Shore A

|                               |                           |
|-------------------------------|---------------------------|
| <b>Normen:</b>                | DIN ISO 48-4, ASTM D 2240 |
| <b>Federkraft:</b>            | 8050 mN                   |
| <b>Kraft auf Druckplatte:</b> | 1 kg                      |
| <b>Ø Druckplatte:</b>         | Ø 18 mm                   |
| <b>Eindringkörper:</b>        | 35°                       |
| <b>Eindringtiefe:</b>         | 2,5 mm                    |

### Härtesystem IRHD N (Optional)

|                               |                           |
|-------------------------------|---------------------------|
| <b>Normen:</b>                | DIN ISO 48-2, ASTM D 1415 |
| <b>Anfängliche Belastung:</b> | 0,3 N                     |
| <b>Primäre Belastung:</b>     | 5,7 N                     |
| <b>Kraft auf Druckplatte:</b> | 8,3 N                     |
| <b>Ø Druckplatte:</b>         | Ø 20 mm                   |
| <b>Eindringkörper:</b>        | Ø 2.5 mm                  |
| <b>Eindringtiefe:</b>         | 1,8 mm                    |

### Temperierkammer

|                                 |                   |
|---------------------------------|-------------------|
| <b>Temperaturbereich:</b>       | -70°C to 180°C    |
| <b>Empf. max. temp.:</b>        | 150°C             |
| <b>Änderungsrate der Temp.:</b> | ±0.2 K to ±0.5 K  |
| <b>Temp. Homogenität:</b>       | ±0.5 K to ±1.5 K  |
| <b>Testvolumen:</b>             | ca. 200 liter     |
| <b>Wärmeausgleich:</b>          | 800 W             |
| <b>Geräuschpegel:</b>           | 56 dB (A)         |
| <b>Kältemittel:</b>             | Chloridfrei R449A |

### Elektrik und Schnittstellen

|                      |                             |
|----------------------|-----------------------------|
| <b>Spannung:</b>     | 100-240 VAC, 50/60 Hz; 12 A |
| <b>Strom:</b>        | approx. 1.8 kW              |
| <b>Schutzklasse:</b> | IP 54                       |
| <b>USB:</b>          | 3.0 (1 port)                |
| <b>Ethernet:</b>     | 100/10 megabit              |

### Druckluft

|                          |            |
|--------------------------|------------|
| <b>Druck:</b>            | 4 – 12 bar |
| <b>Verbrauch:</b>        | max. 6m³/h |
| <b>Typ der Kupplung:</b> | DN 7.2     |

### Proben

|                  |  |
|------------------|--|
| <b>Art:</b>      | Proben in Plattenform                  |
| <b>Standard:</b> | Ø 38 mm / 50 mm<br>weitere auf Anfrage |



# digiChamber

DE

ASTM  
D1415

ASTM  
D2240

DIN  
EN ISO  
868

DIN  
ISO  
48-2

DIN  
ISO  
48-4

## ZUBEHÖR



**IRHD Standard  
Messeinrichtung**  
optional zur digiChamber.



**Software digiCenter**  
Eine modulare Software, die eine einfache Handhabung für alle Benutzeranforderungen bietet. Sie enthält viele wichtige Funktionen, die für einen effektiven Prüfprozess und genaue Ergebnisse unerlässlich sind.



**Referenzelastomerblöcke mit DAkKS-Kalibrierschein, einzeln/3er- oder 6er-Satz.**  
Mit Referenzelastomerblöcken werden Eindringkörper und Messweg des Härteprüfers nach DIN ISO 48 kontrolliert.



**BareissCare Service**  
Das BareissCare-Servicepaket bietet erweiterte Kalibrierungs- und Wartungsdienste.



**DAkKS-Kalibrierschein**  
Die Kalibrierung erfolgt nach DIN EN ISO/IEC 17025 und wird mit einem DAkKS-Kalibrierschein bestätigt.

### HINWEIS

**Bareiss bietet ein umfassendes Sortiment an Verbrauchsmaterialien und Zubehör für die Durchführung Ihrer Tests. Alle diese Produkte sind nachweislich von höchster Qualität.**



MADE IN GERMANY SINCE 1954.

**Bareiss Prüfgerätebau GmbH**

DAkKS-Kalibrierlaboratorium  
Breiteweg 1  
89610 Oberdisingen, Germany  
Tel +49 (0) 7305 / 96 42-0  
Fax +49 (0) 7305 / 96 42-22  
sales@bareiss.de



Durch die DAkKS nach DIN EN ISO/IEC 17025:2018  
akkreditiertes Laboratorium. Die Akkreditierung gilt nur  
für den in der Urkundenanlage D-K-15206-01-00  
aufgeführten Akkreditierungsumfang.